

# 보건의료의 역사

## 간호 교육을 통해 미래를 이끈다

### 한국간호교육학회 30주년 기념 국제학술대회

한국간호교육학회, 서울대학교 간호대학 BK교육연구단, 서울대학교 국사학과 BK교육연구단 공동 주최



사전 등록



초록 접수

2024년 **7월 11일(목)** 9:00 am-5:00 pm | 서울대학교 간호대학 강당

초록 접수 마감

2024년 5월 30일(목)

사전 접수 마감

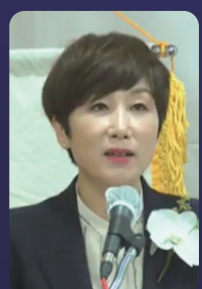
2024년 6월 28일(금)

시간	사전 행사	사회 : 임경춘 부회장
09:00-09:30	등록	
09:30-09:40	개회사	서은영(한국간호교육학회 회장) 정요근(서울대학교 국사학과 BK21 교육연구단장)
09:40-09:45	축사	김종임(한국간호과학회 회장)
09:45-09:50	축사	박연환(서울대학교 간호대학 학장)
09:50-10:20	30주년 기념 감사패 증정	증경회장단
학술대회		사회 : 우경미 학술이사
10:30-10:50	간호 역사를 통한 현실 조망	이꽃메(상지대학교)
10:50-11:10	한국간호교육학회 30년사	유수정(한국간호교육학회 부회장)
11:10-11:30	간호직을 통한 여성의 리더십 발전	Julie Fairman(University of Pennsylvania)
11:30-11:50	근대 여성의 몸과 의료 기술, 그리고 돌봄의 의미 만들기	Soyoung Suh(Dartmouth College)
11:50-12:10	일제 강점기 의료인과 수유 노동자 유모의 돌봄 노동	이은희(가천대학교)
12:10-13:10	점심	
13:10-13:30	돌봄과 지역사회 : 1970-80년대 한국의 보건의료체계와 지역사회간호	정다혜(고려대학교)
13:30-13:50	돌봄 전문직으로서의 간호와 젠더	배은경(서울대학교)
13:50-14:10	간호 역사를 토대로 한 미래 전망	CHAIR Sek Ying(Chinese University of Hong Kong)
14:10-14:30	간호사 주도 창업과 미래 초고령 시대 케어 수요	Takashi Kawazoe(CEO, Carepro Inc.)
14:30-14:50	간호 발전의 조망을 통한 미래 전망	서은영(서울대학교)
신진 연구자 발표		간호학 관련 주제 발표자 돌봄과 관련된 역사 주제 발표자
15:00-17:00	Presentation Sessions	
17:00	폐회	

### 연자 소개



이꽃메 교수  
상지대학교



유수정 교수  
상지대학교



Julie Fairman  
Professor  
University of  
Pennsylvania



Soyoung Suh  
Professor  
Dartmouth College



이은희 교수  
가천대학교



정다혜 박사  
고려대학교



배은경 교수  
서울대학교



CHAIR Sek Ying  
Professor  
Chinese University of  
Hong Kong



Takashi Kawazoe  
CEO  
CarePro Inc.



서은영 교수  
서울대학교